

Cleopatra, Artemisia Gentileschi

Innanzitutto bisogna precisare che non esiste un solo quadro di Cleopatra, bensì ne esistono diverse versioni realizzate da Artemisia Gentileschi.

Questo quadro non venne immediatamente attribuito a Gentileschi, ma ad un suo contemporaneo: Guido Cagnacci. Con delle analisi e dei confronti fatti ,successivamente si capì che non era lo stile del Cagnacci ma di Artemisia.

La protagonista è Cleopatra, celebre regina egizia durante periodo tolemaico.

Il soggetto viene raffigurato in in maniera differente. Artemisia dipinge sulla tela una donna semplice, privata di qualsiasi suo attributo regale.

Cleopatra è nuda, priva di grazia e con un fisico grossolano, molto lontana dagli antichi canoni di bellezza e perfezione fisica.



Data di realizzazione: 1620

Dimensioni: 97 x 71,5 cm

Dove si trova: Ferrara

L'ambiente che circonda la regina è scuro, la luce proviene da sinistra, dall'esterno ma soprattutto nasce e viene scaturita dalla pelle di Cleopatra dando risalto così alle sue forme.

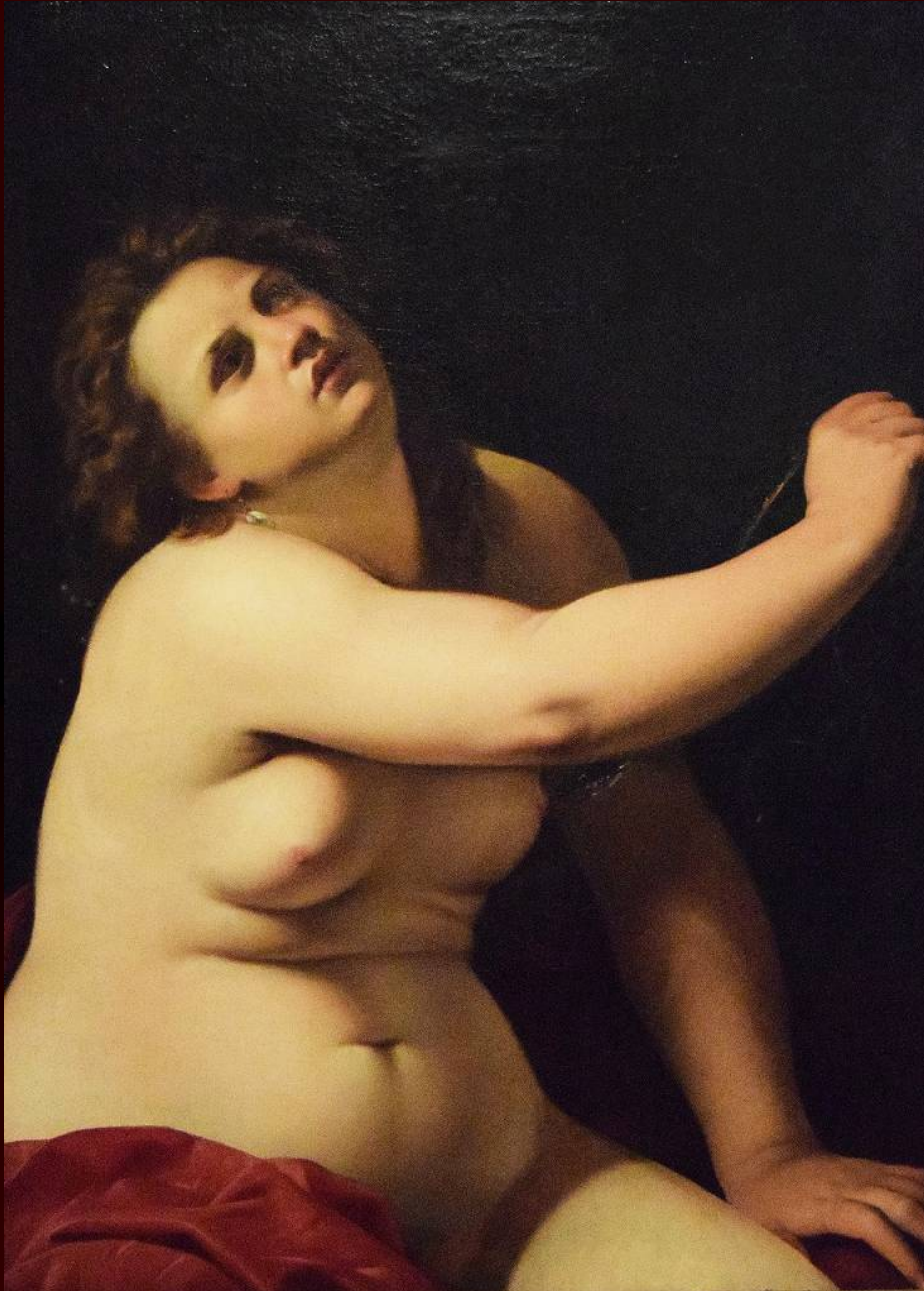
Nel dipinto notiamo un aspide, ovvero un serpente che secondo la tradizione, Cleopatra stessa scelse per farsi mordere e morire avvelenata nel mausoleo dei Tolomei.

Lo sguardo di Cleopatra è rivolto verso l'alto ed ha un'espressione completamente disillusa, priva di qualsiasi speranza, pronta ad accettare il suo tragico destino.

La pittrice dona alla protagonista una pelle molto pallida e chiara, in forte contrasto con il velo che avvolge la sua gamba, dipinto con un rosso molto acceso e deciso sulla tela.

Il gioco di luci ed ombre ricorda moltissimo il tradizionale stile artistico dei quadri di Caravaggio.





This is not the only painting of Cleopatra by Gentileschi. At the beginning it was attributed to Cagnacci.

The protagonist is Cleopatra, queen of Egypt.

However she is painted without regal forms, indeed she is far way from the perfection models of the body

The light comes from the skin of Cleopatra, such as Caravaggio's paintings

Her gaze is disillusioned because she understands her destiny. We can see indeed a snake that will kill her.

There's a great contrast of colors between her skin and the red veil situated on her leg.